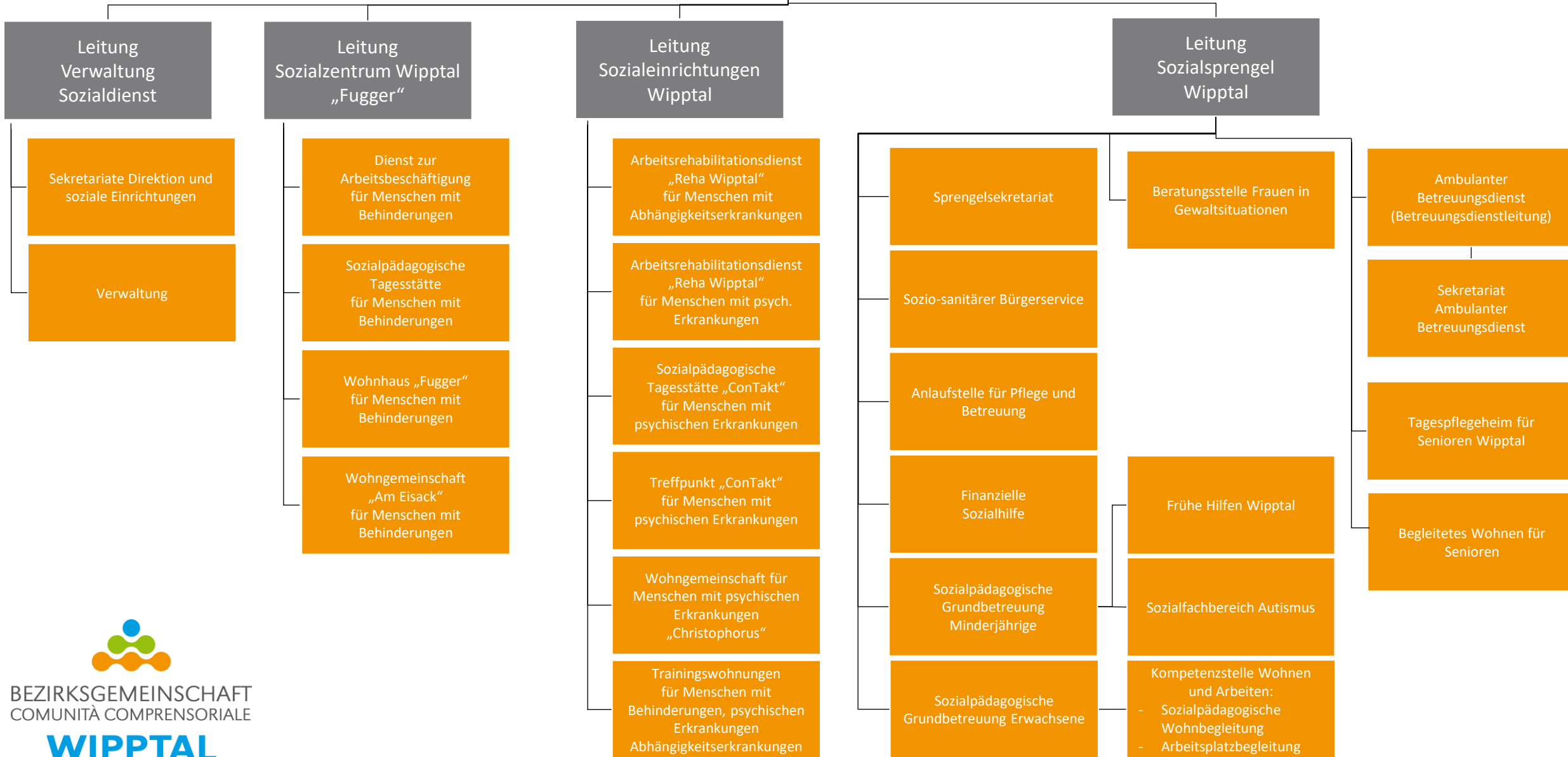
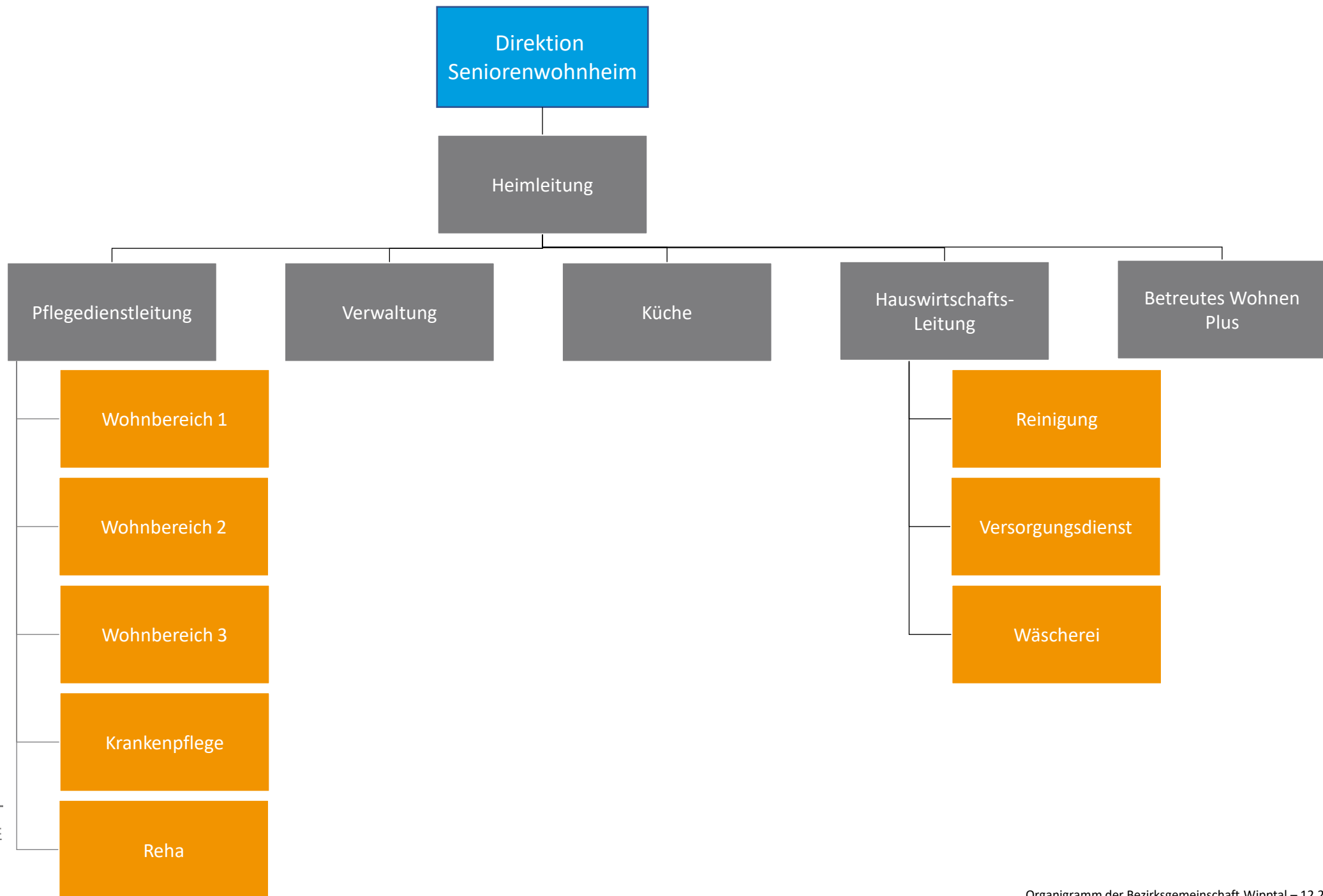


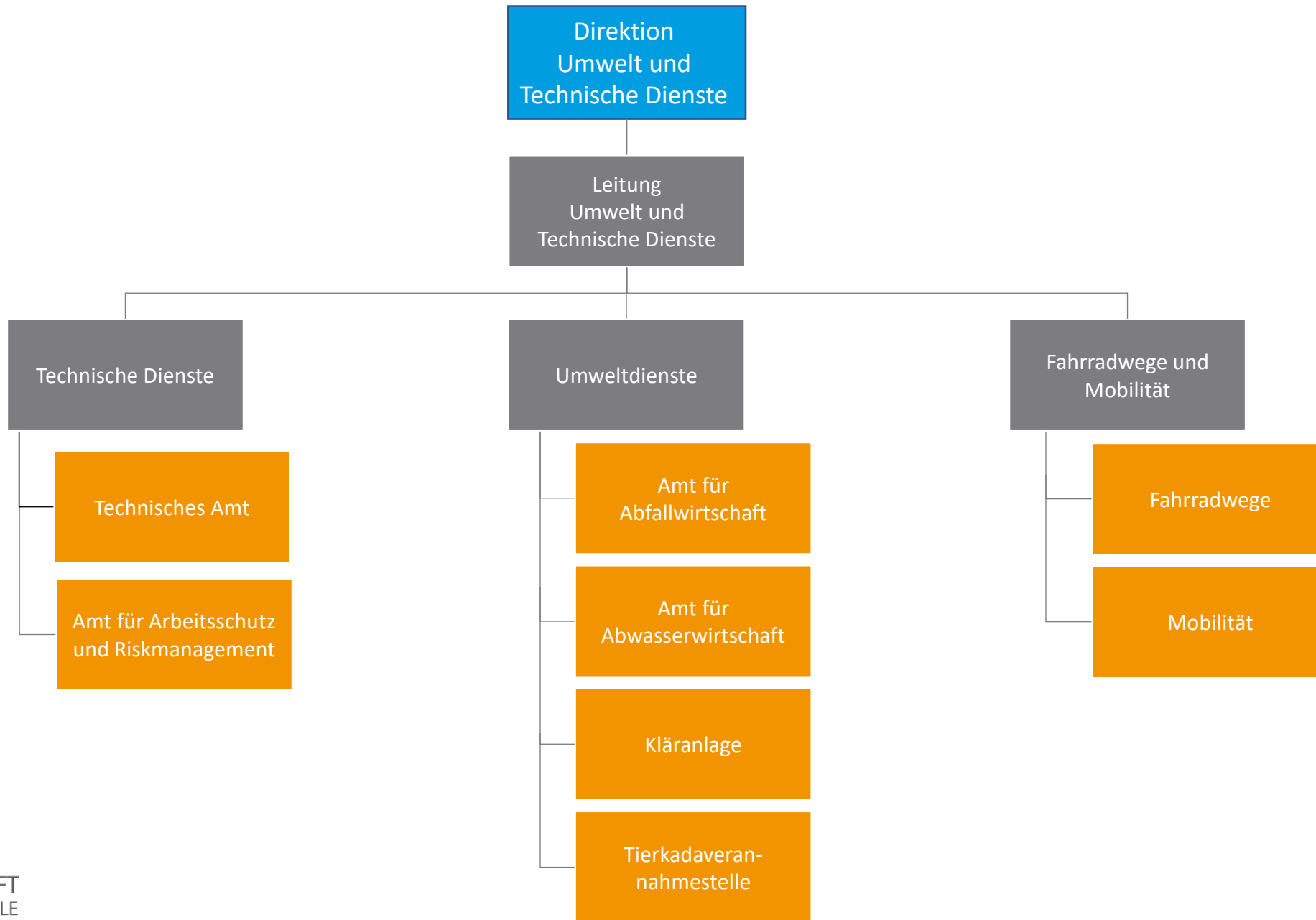
Direktion Sozialdienst

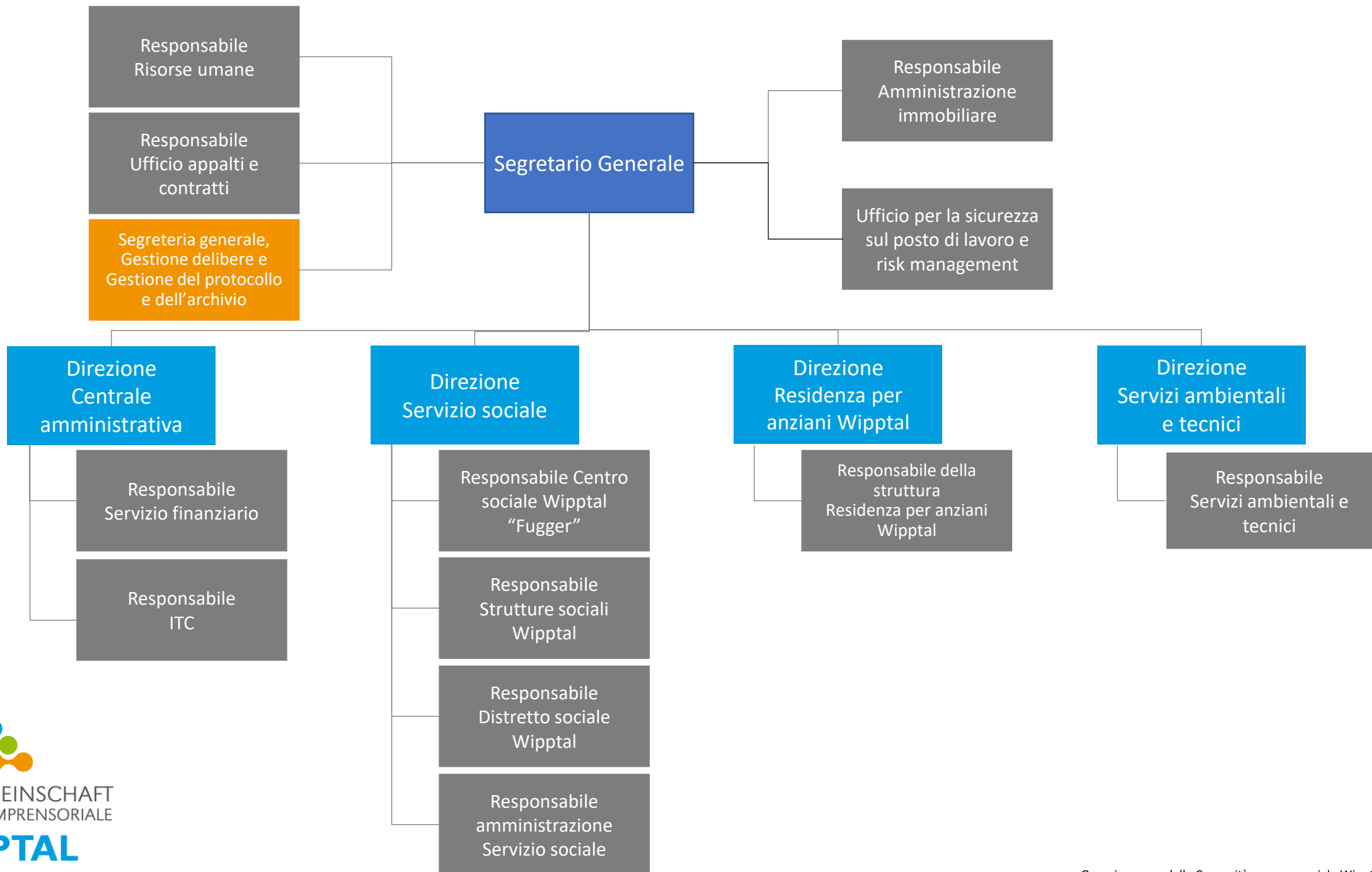
Strukturerwicklung

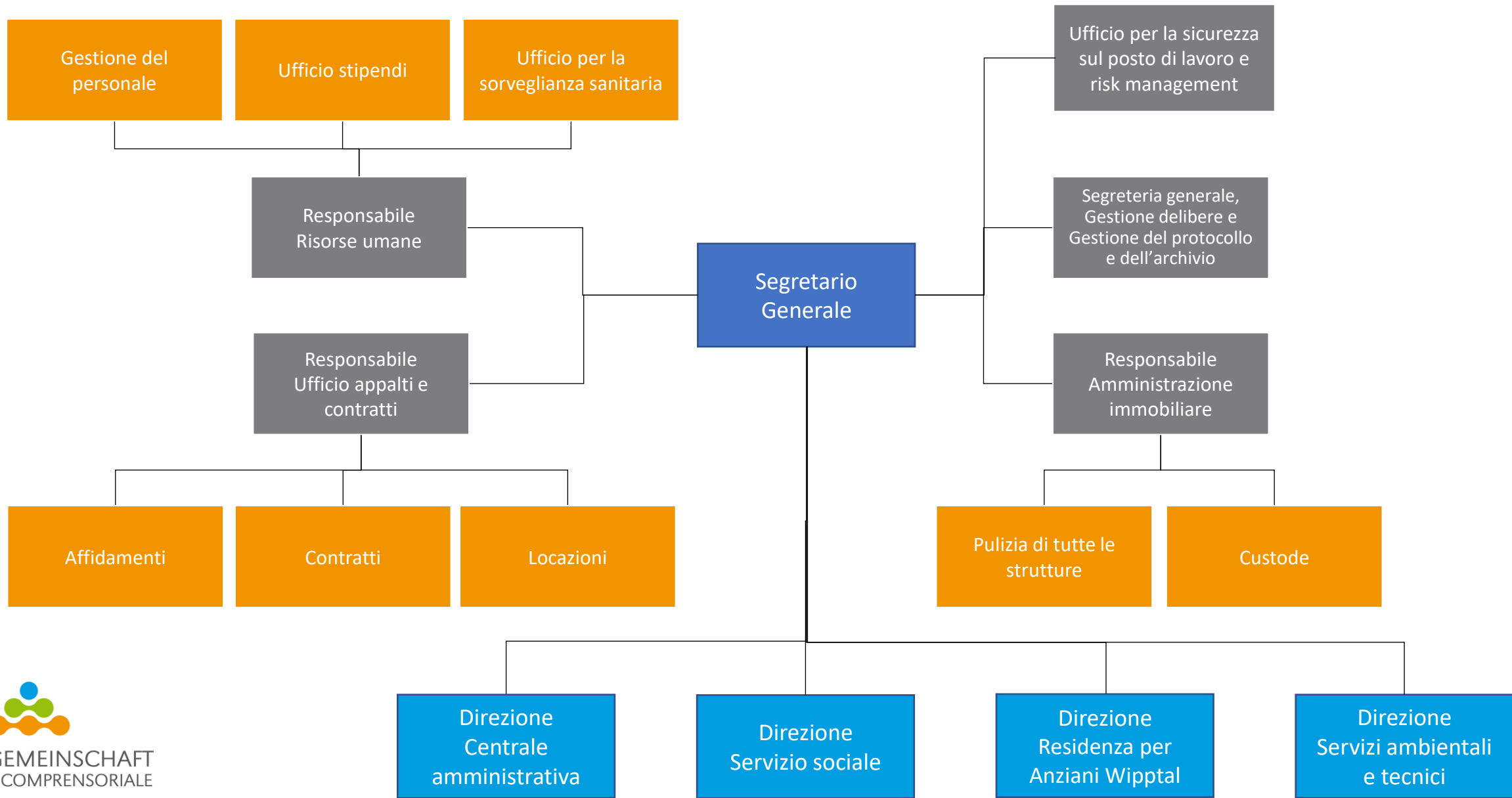
- Öffentlichkeitsarbeit Sozialdienst
- Qualitätsmanagement Sozialdienst
- Gemeinwesenentwicklung und Integration
- Freiwilligenkoordination
- Konventionierte Dienst

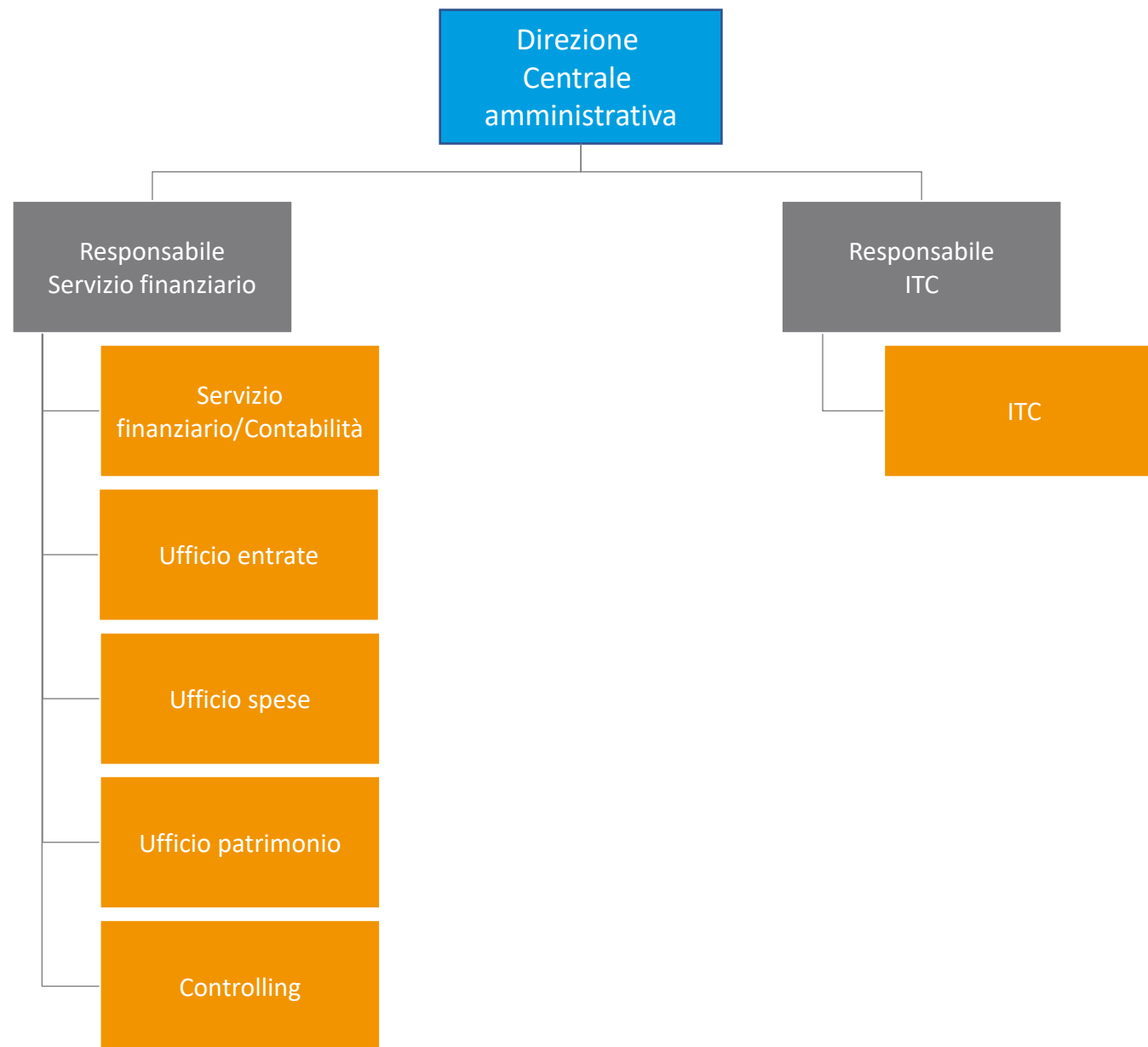












Direzione Servizio sociale

Ufficio sviluppo strutturale

- Pubbliche relazioni
- Qualità
- Sviluppo e integrazione della comunità
- Volontari
- Servizi convenzionati

Responsabile Amministrazione del Servizio Sociale

Segreterie della direzione e delle strutture sociali

Amministrazione

Responsabile Centro sociale Wipptal "Fugger"

Servizio di occupazione lavorativa per persone con disabilità

Centro diurno sociopedagogico per persone con disabilità

Residenza "Fugger" per persone con disabilità

Comunità alloggio "Am Eisack" per persone con disabilità

Responsabile Strutture sociali Wipptal

Servizio di riabilitazione lavorativa per persone con malattie psichiche "Reha Wipptal"

Servizio di riabilitazione lavorativa per persone con dipendenze "Reha Wipptal"

Centro diurno socio-pedagogico "ConTakt" per persone con malattie psichiche

Punto d'incontro "ConTakt" per persone con malattie psichiche

Comunità abitativa per persone con malattie psichiche "Christophorus"

Appartamenti di addestramento abitativo per persone con disabilità, malattie psichiche e dipendenze

Responsabile Distretto sociale Wipptal

Segreteria Distretto sociale

Servizio socio-sanitario di base

Sportello unico per l'assistenza e cura

Assistenza economica sociale

Assistenza socio-pedagogica di base area minori

Assistenza socio-pedagogica di base area adulti

Centro di consulenza per donne in situazioni di violenza

Sostegno familiare precoce Wipptal

Servizio specialistico sociale autismo

"Abitare e Lavorare"
- Socio-pedagogico
- Accompagnamento residenziale
- Supporto sul posto di lavoro

Servizio di assistenza domiciliare (Responsabile Servizio di assistenza domiciliare)

Segreteria del servizio di assistenza domiciliare

Centro diurno per anziani Wipptal

Accompagnamento abitativo per anziani



BEZIRKSGEMEINSCHAFT
COMUNITÀ COMPRENSORIALE

WIPPTAL

